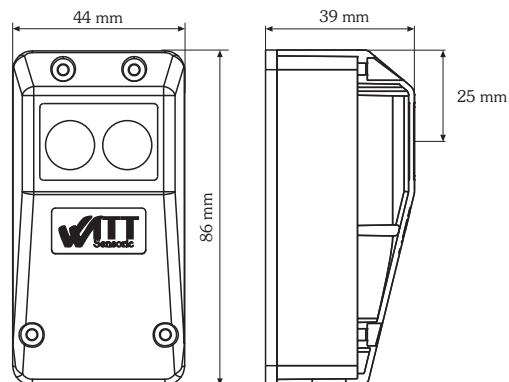


Reflexionslichtschranke RP25

Reflexionslichtschranke RP25

- Reflexionslichtschranke mit Polfilter
- Reichweite von 0,5...15m, je nach Reflektortyp
- fremdlichtunempfindlich
- hohe Schutzart
- optionale Kabeleinführung
- Klemmraum
- Polfilter-Optik
- Testeingang
- Betriebsspannung 10-40VDC oder 24 VAC $\pm 25\%$
- Relaisausgang
- Justage der Optik
- Verschmutzungsanzeige
- Ausrichtanzeige per LED



Konformitätserklärung

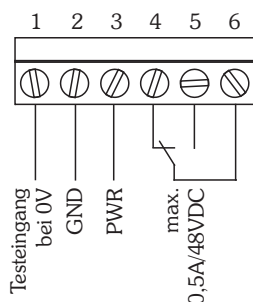
EMV Richtlinie 89/336/EWG
EN 61000-6-2 und EN 61000-6-4



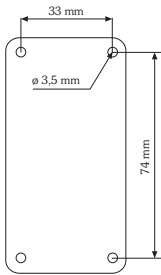
Technische Daten

Betriebsspannung	10...40VDC 24VAC, $\pm 25\%$	Reichweiten	R30/60 = 0,5...8m RD82 SW4 = 0,5...12m R100/100 = 0,5...15m
Betriebsbereit	<100ms nach U_B an	Anzeigen	Duo-LED rot / grün
Stromaufnahme	max. 30mA	Lichtstrahl unterbrochen	= leuchtet rot
Lichtart	rot, 680nm gepulst, polarisiert	Lichtstrahl frei, kritische Funktionsres.	= blinkt rot mit 4 Hz
Öffnungswinkel	ca. $1,5^\circ$ Vollwinkel	Lichtstrahl frei, hohe Funktionsreserve	= leuchtet grün
Ausgang	Relais, Wechslerkontakt	Zusatzfunktion	Testeingang (bei 0V an Klemme 1 schaltet der Sender ab)
Schaltleistung	min. 1mA / min. 5VDC max. 0,3A / 100VAC max. 0,5A / 48VDC (ohmsche Last)	Anschlussart	Schraubklemme max. 1,5mm ²
Ansprechzeit	<10ms, Erkennen der Lichtstrahlunterbrechung	Gehäusematerial	Unterteil: ABS-GF15% Oberteil: PMMA, rot
Relaisverzögerung	100ms, wenn Lichtstrahl wieder frei ist, zieht das Relais mit 100ms Verzögerung an	Schutzart	IP67, nach EN60529
Schaltungsart	Hellschaltung Relais ist angezogen, wenn der Lichtstrahl frei ist.	Betriebstemperatur	-25...60°C
		Lagertemperatur	-35...80°C
		Gewicht	ca. 60g
		Maße	86x44x39 mm ³ (LxBxH)

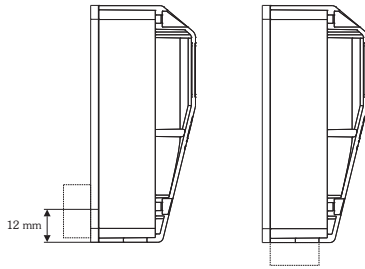
Anschlussbelegung



Hinweis: Die Lichtschranke schaltet zu Testzwecken den Sender aus, wenn an Klemme 1 GND angelegt werden.
Die Lichtschranke ist sicherheitstechnisch in Hellschaltung, daher ist das Relais bei freiem Lichtstrahl angezogen.



Bohrbild



optionaler Kabeleintritt

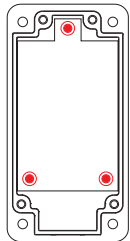


Gummitülle
oder
Kabelverschraubung
M12x1,5



Hinweis: Der Kabeleintritt ist im Gehäuseunterteil vorgeprägt und kann ausgebrochen werden. Es kann dann die Gummitülle oder die Kabelverschraubung (beides im Lieferumfang enthalten) eingesetzt werden.

Feinjustage

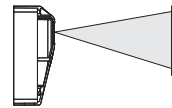


Die Lichtschanke kann nach der Montage optimal über die drei Schrauben justiert werden.

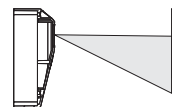


Unbedingt beachten!

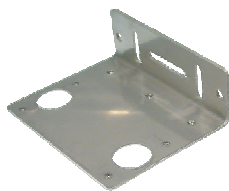
Die Platine ist federnd gelagert. Alle drei Schrauben sind werkseitig schon um eine Umdrehung gelöst, maximale Anzahl der Umdrehungen 3. Die Lichtschanke ist optimal grün ausgerichtet, wenn die Anzeige-LED dauerhaft grün leuchtet.



LED - leuchtet grün
Lichtkegel trifft zu 100 % den Reflektor



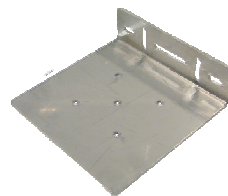
LED - blinkt rot
Lichtkegel trifft nicht zu 100 % den Reflektor



Haltewinkel HW-LS20

für die Reflexionslichtschanke
Material: BL 1,5 1.4301 (V2A)

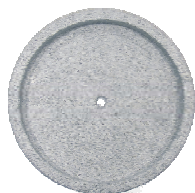
Bestellbezeichnung
HW-LS20 1.113 870



Haltewinkel HW-RD82

für den Reflektor RD82-SW4
Material: BL 1,5 1.4301 (V2A)

Bestellbezeichnung
HW-RD82 1.113 871



Isolierung ISO-RD82

Betauungsschutz / Isolierung
für den Reflektor RD82-SW4
Material: Styropor oder Neopor

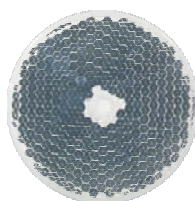
Bestellbezeichnung
ISO-RD82 1.113 873



Isolierung ISO-R30/60

Betauungsschutz / Isolierung
für den Reflektor R30/60
Material: Styropor oder Neopor

Bestellbezeichnung
ISO-R30/60 1.113 874



Reflektor RD82 SW4

Befestigung: schraubbar
Reichweite: ca. 12m mit RP20

Bestellbezeichnung
RD82 SW4 1.113 812



Reflektor R30/60

Befestigung: schraubbar
Reichweite: ca. 8m mit RP20

Bestellbezeichnung
R30/60 1.113 811

Bestellbezeichnung

Modell	Artikelnummer
RP25	1.114 100

im Lieferumfang enthalten sind:

Kabelverschraubung M12x1,5, Durchführungstülle

Bestellbezeichnung

Modell	Artikelnummer
RP25-Set	1.114 105

im Lieferumfang enthalten sind:

Reflektor RD82 SW4, Kabelverschraubung M12x1,5, Durchführungstülle