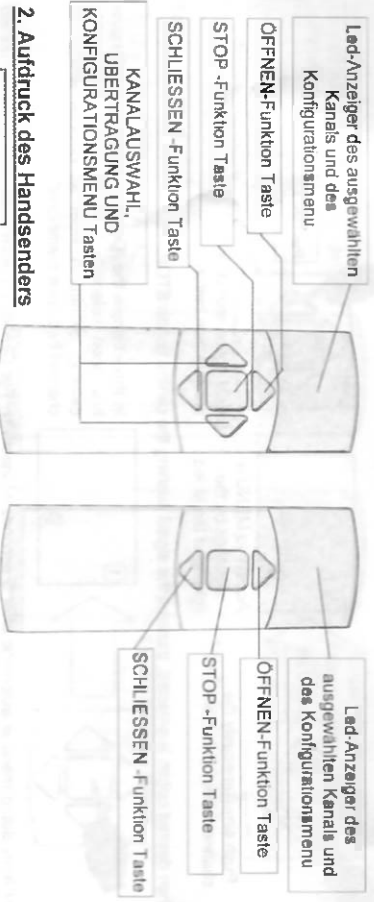


CLARUS Serie Handsender

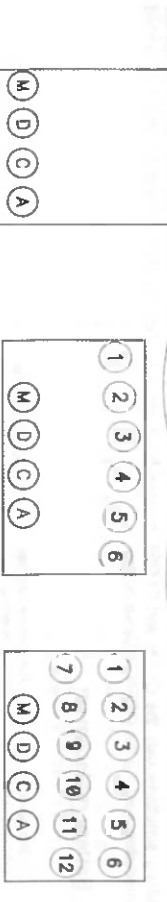
CLARUS I, CLARUS VI, CLARUS XII

1. Beschreibung

CLARUS I, VI und XII sind 3-Kanäle Handsender mit Frequenz 433,92 MHz gesteuert durch einen SAW Resonator mit der innovativen variablen Kodifizierung. Diese Kodifizierung stellt mehr als 18 Milliarden von Milliarden Kombinationen zur Verfügung, die Sicherheit, Abwesenheit der ungewünschten Beeinträchtigungen und Betrieb mit 3 Tasten OFFENEN, STOP, SCHLIESSEN versichern. Die Kombination mit den neuen Steuerungen (z.B. PROXIMA, HELIOS PROXI) erlaubt ein vollständiges System zu bekommen, das einfach einzubauen ist und zu bedienen ist. Es sorgt für einen hohen Komfort Ihres Hauses und dessen Kontrolle.



2. Aufdruck des Handsenders



1 → **12** Anzeige des ausgewählten Übertragungskanals. Während der Übertragung leuchtet der dem Kanal entsprechende Led schnell, wenn der Batteriezustand optimal ist. Falls der Led langsam blinkt, sind die Batterien leer und müssen ausgetauscht werden.

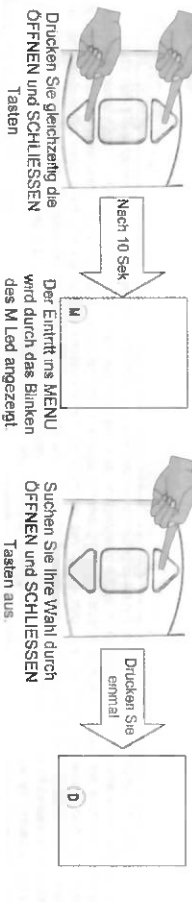
Gruppenfunktion: Beim Übergang von Kanal 12 zu Kanal 1 (8 bei der Version CLARUS VI) oder umgekehrt wurde die Gruppenfunktion eingeleitet. Diese Funktion wird durch ein gleichzeitiges Erweichen aller LED Anzeigen der verschiedenen Kanäle angezeigt. Das Drücken einer Kommandotaste (UP/STOP/DOWN) aktiviert die Funktion und sendet automatisch den ausgewählten Befehl in Sekunden für 15 Sekunden auf allen Kanälen. Der übertragene Kanal schaltet sich mit höher, mittlerer Leuchtkraft ein, während der andere um anzudeuten dass diese Funktion benutzt wird, nur mit viel niedriger Leuchtkraft leuchten. Das Drücken einer beliebigen Taste unterbricht die Sendesequenz.

MENÜ-Auswahl

- M** Diese Funktion erlaubt die Speicheröffnung bei ALLEN Geräten in Reichweite des Handsenders, bei dem der ausgewählte Kanal vorher eingeleert worden ist.
- D** Diese Funktion erlaubt EINEN EINZELNEN AUSGEWÄHLTEN KANAL, aus dem Speicher zu löschen, bei ALLEN Geräten in Reichweite des Handsenders, bei dem der ausgewählte Kanal vorher eingeleert worden ist.
- C** Diese Funktion erlaubt EINEN HANDBENDER aus dem Speicher zu löschen bei ALLEN Geräten in Reichweite des Handsenders, bei dem der ausgewählte Kanal vorher eingeleert worden ist.
- A** Hierbei handelt es sich um eine Hilfsfunktion.

3. Konfigurationsmenü

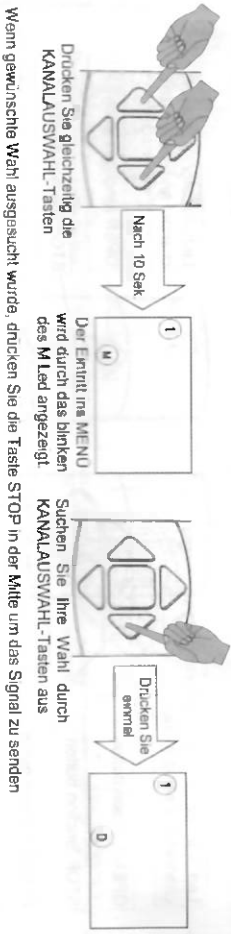
CLARUS I Um ins Konfigurationsmenü einzutreten, drücken Sie gleichzeitig die OFFENEN und SCHLIESSEN Tasten für 10 Sek



Wenn gewünschte Wahl ausgesucht wurde, drücken Sie die Taste STOP in der Mitte um das Signal zu senden



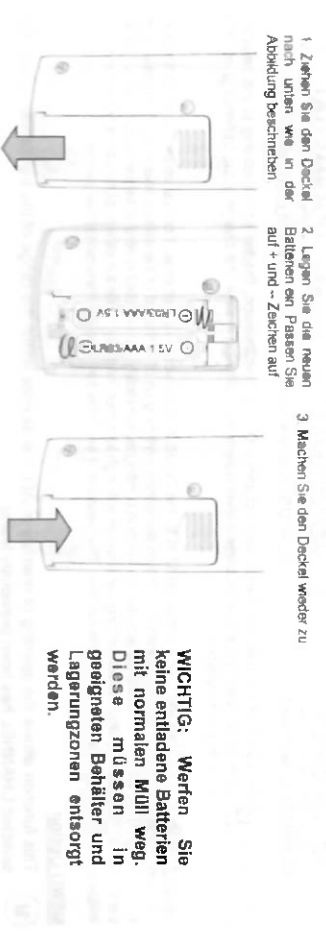
CLARUS VI, XII: Um ins Konfigurationsmenü einzutreten, drücken Sie gleichzeitig die KANALAUSWAHL-Tasten für 5 Sek



Bei diesem Beispiel wurde die Wahl 'Ausgewählter Kanal löschen' ausgesucht. Ein Signal wird gesendet, das den Kanal N 1 aus allen Geräten löscht, in denen dieser Kanal früher gespeichert wurde.

Austritt aus Konfigurationsmenü ist nach 10 Sekunden von Unfähigkeit automatisch. Für CLARUS 1 Handsender Um Konfigurationsmenü zu verlassen drücken Sie gleichzeitig die OFFENEN und SCHLIESSEN Tasten für 3 Sekunden. Für CLARUS VI und XII Konfigurationsmenü kann sofort verlassen werden, mit einem Druck von OFFENEN oder SCHLIESSEN Tasten.

4. Batterien austauschen



WICHTIG: Werfen Sie keine entladene Batterien mit normalen Müll weg. Diese müssen in geeigneten Behälter und Lagerungszonen entsorgt werden.

5. Technische Daten

| | |
|-----------------|------------------------------|
| Stromversorgung | 2 Batterien LR03/AAA, 1.5 V |
| Verbrauch | 5 mA bei Übertragung |
| Verfügbare Code | 18 Milliarden von Milliarden |
| Kanäle | 1 - 5 - 12 |
| Kode | Veränderlich (Rolling Code) |
| Frequenz | 433,92 MHz |



GARANTIE - Die gesetzliche Herstellergarantie läuft mit dem auf dem Produkt aufgedruckten Datum an und beschränkt sich auf die kostenloser Reparatur oder den kostenlosen Ersatz der Teile, die aufgrund schwerer Materialmängel oder schwerer Verarbeitung vom Hersteller als fehlerhaft anerkannt werden. Die Garantie deckt keine durch äußere Einwirkung mangelnde Wartung, natürlichen Verschleiß, falsche Typwahl, und Montagefehler verursachte Schäden oder andere nicht dem Hersteller anzulastende Schäden oder Fehler. Durch Manipulation beschädigte Produkte werden weder ersetzt noch repariert. Die angegebenen Daten sind als unverbindliche Richtwerte zu betrachten. Es besteht kein Ersatzanspruch im Falle einer verminderten Reichweite oder bei Funktionsstörungen aufgrund von Umwelteinflüssen. Die Verantwortlichkeit des Herstellers für Personenschäden durch Unfälle jeglicher Art aufgrund einer Fehlerhaftigkeit unserer Produkte beschränkt sich unabhängig auf die nach hiesigen Gesetzen vorgesehene Haftung.