

DEU

## FOR4

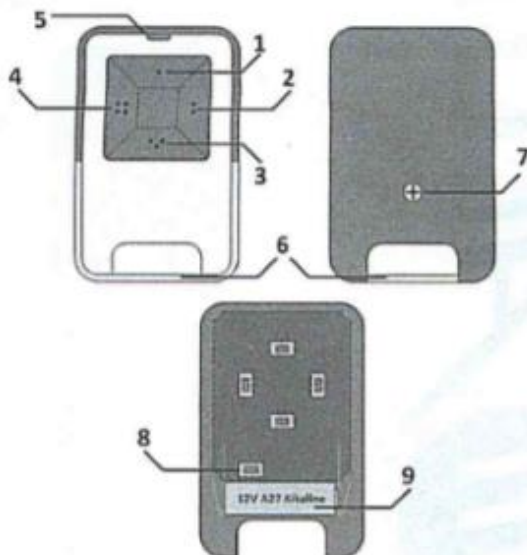
### Rolling code Sender 433MHz

#### Technische Daten:

Stromversorgung: Batterie	12V A27 alkalische
Frequenz:	433,92MHz
Stromverbrauch:	18mA max
Leistung:	< 0,1 mW
Tastenanzahl:	4
Antenne :	eingebaut
Reichweite:	120m (im Freien)
Betriebstemperatur:	0....+55°C
Gewicht:	27g

#### Hinweis

Diese Vorrichtung ist als Tür-, Gittertor- oder Rollladenöffner vorgesehen. Bitte informieren Sie sich beim zuständigen Amt, ob für andere Anwendungen Zulassungen nötig sind.



#### Öffnung des Senders

Lösen Sie die Schraube (7) auf der Rückseite des Senders und heben Sie die Oberschale den Schlüsselbund ring ausgehend (6).

6-1621761

rev.0

22/01/2014



#### Tasten und funktionen:

1. Taste 1
2. Taste 2
3. Taste 3
4. Taste 4
5. LED
6. Schlüsselbund ring
7. Schraube
8. Versteckte Taste
9. Batterie

Die versteckte Taste wird dazu verwendet neue Sender hinzuzufügen wenn diese bereits gespeichert sind.

#### ACHTUNG

Verwenden Sie dieses Verfahren nicht falls der Sender auf mehrere Empfänger, die in der Umgebung sind, gespeichert ist.

#### Speicherung eines neuen Sender

Methode 1) Lesen Sie im Handbuch des Empfängers oder der Steuerung auf dem Sie den Sender speichern wollen.

Methode 2) Drücken Sie die versteckte Taste eines bereits gespeicherten Sender und drücken Sie dann die versteckte Taste des Senders den Sie speichern wollen.

#### ACHTUNG

Verwenden Sie dieses Verfahren nicht falls der Sender auf mehrere Empfänger, die in der Umgebung sind, gespeichert ist, da der Sender auf alle Empfänger gespeichert werden würde.

#### EU-Herstellererklärung

Hersteller:

Ailmatic S.r.l.  
Via dell'Artigiano, n°1 - Z.A.  
32020 Lentiai (BL) ITALIA

Dieser Sender erfüllt alle technische Vorschriften in Bezug auf diesen Produkt im Bereich der Anwendbarkeit der EU-Richtlinie 1999/5/CE. Alle notwendige Funktests wurden durchgeführt. Diese Erklärung ist nicht mehr gültig, falls der Produkt ohne unsere ausdrückliche Zustimmung geändert wird.

EN 301 489-1 V1.8.1 (2008) / EN 301 489-3 V1.4.1 (2002)  
EN 300 220-1 V2.1.1 (2006-04) / EN 300 220-2 V2.1.2 (2007-06)  
EN 50371 (2002-03) / EN 60950-1 (2006) + A11 (2009)

Lentiai, 13/01/2013

Raineri Paolo (Geschäftsleitung)